

Carla Parola



LUCE

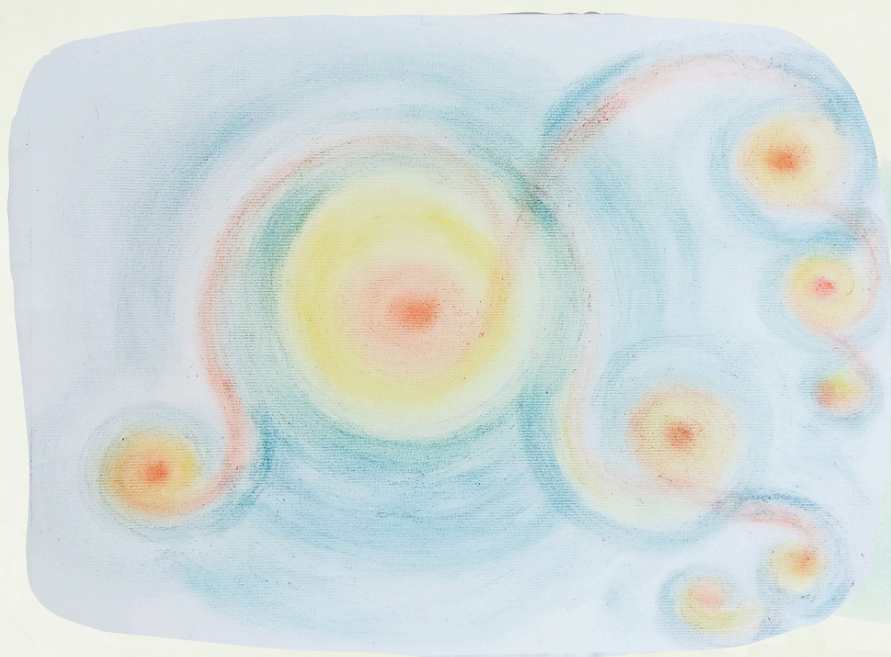
A fumetti

ILLUSTRAZIONI A CURA DI

ROSARIA ANTONA E GIULIO LIENI

Dall'Energia Primaria Assoluta (**DIO-ENERGIA**)

si staccano grosse masse energetiche che si suddividono sempre di più in piccole unità con un polo e una parte esterna a immagine e similitudine di **DIO-ENERGIA**



Da questi codici divini si manifesta

l'istinto divino

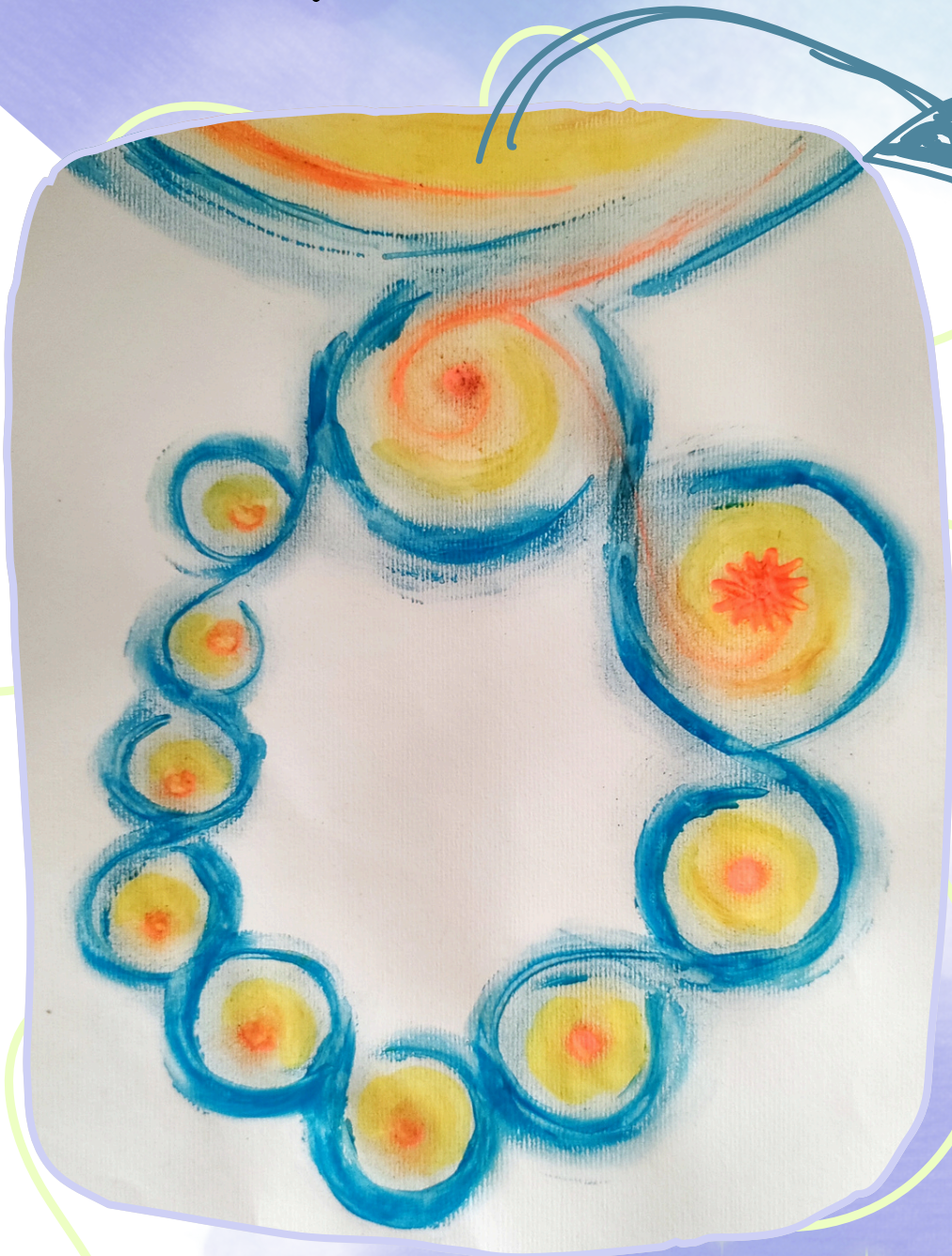
l'unico che suggerisca la giusta via che ciascuno può decidere di scegliere in base al libero arbitrio voluto da

DIO-ENERGIA

L'anima avvolge e protegge
tutto il corpo come una
"nuvola" e dipende
dallo
spirito
energetico



L'Energia compie un percorso nella
terrenità per ritornare cosmica.
Lungo il cammino verso la dimensione divina
l'Energia si espande.



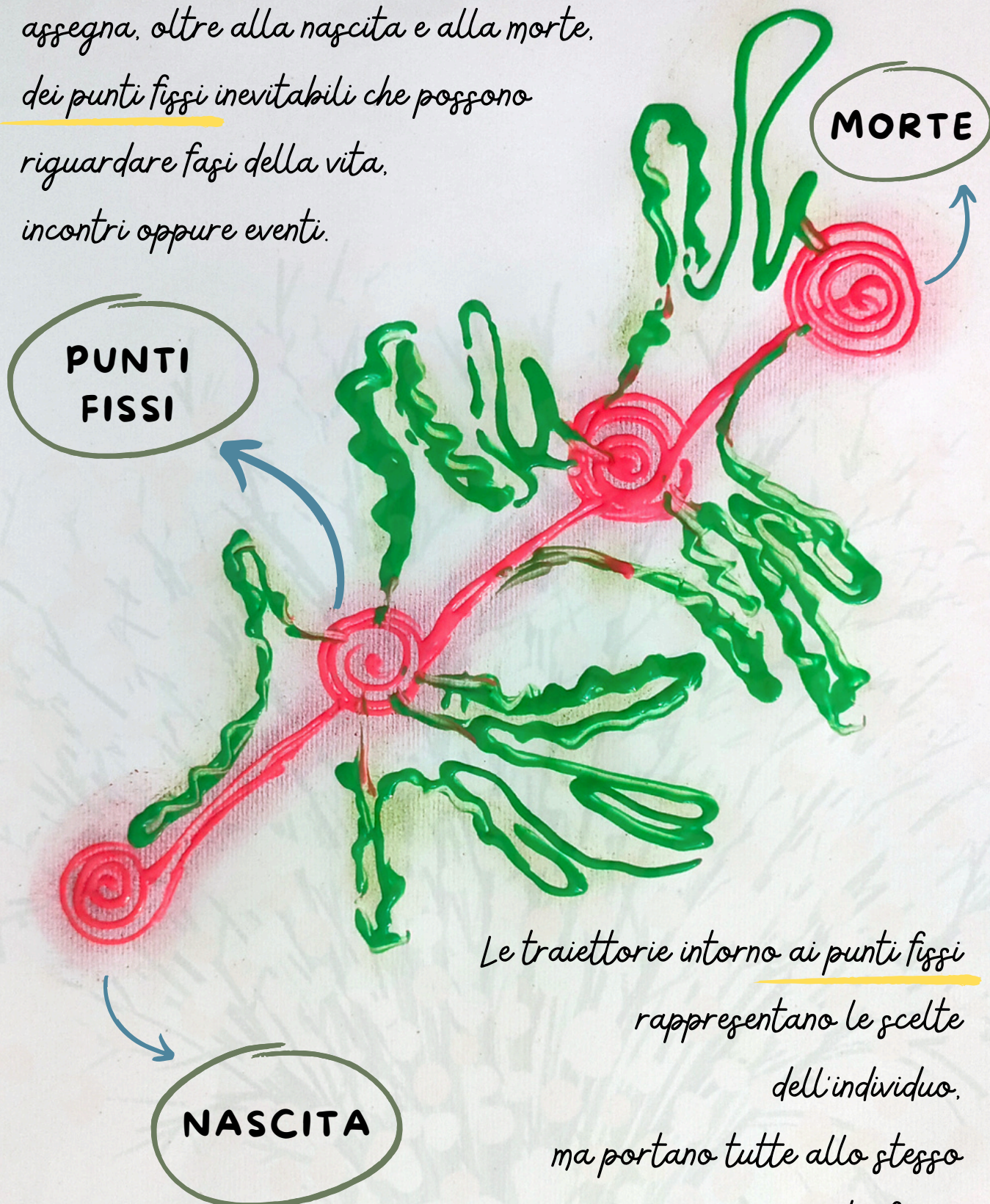
Dio / Energia

Il vero scopo della vita terrena è quello di
far maturare la propria Energia,
arricchendo e fortificando il nucleo di
positività, per progredire con serenità verso

nel fiume della vita dell'esistenza terrena

DIO-ENERGIA

*assegna, oltre alla nascita e alla morte,
dei punti fissi inevitabili che possono
riguardare fasi della vita,
incontri oppure eventi.*



*Le traiettorie intorno ai punti fissi
rappresentano le scelte
dell'individuo,
ma portano tutte allo stesso
punto fisso.*

IL NUCLEO ENERGETICO

invia impulsi divini all'anima.

*Gli impulsi attraggono altre Energie
per risonanza.*

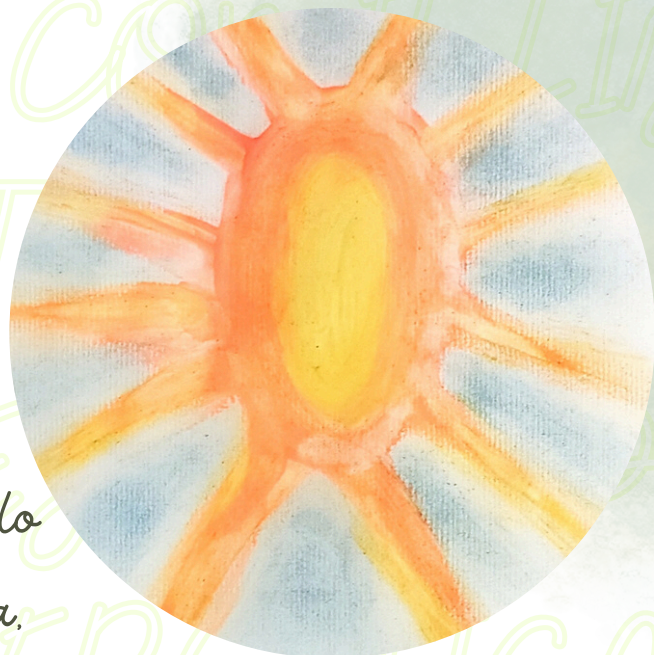


*Il nucleo si fortifica e l'Energia matura
se l'anima risponde con azioni e pensieri
positivi.*

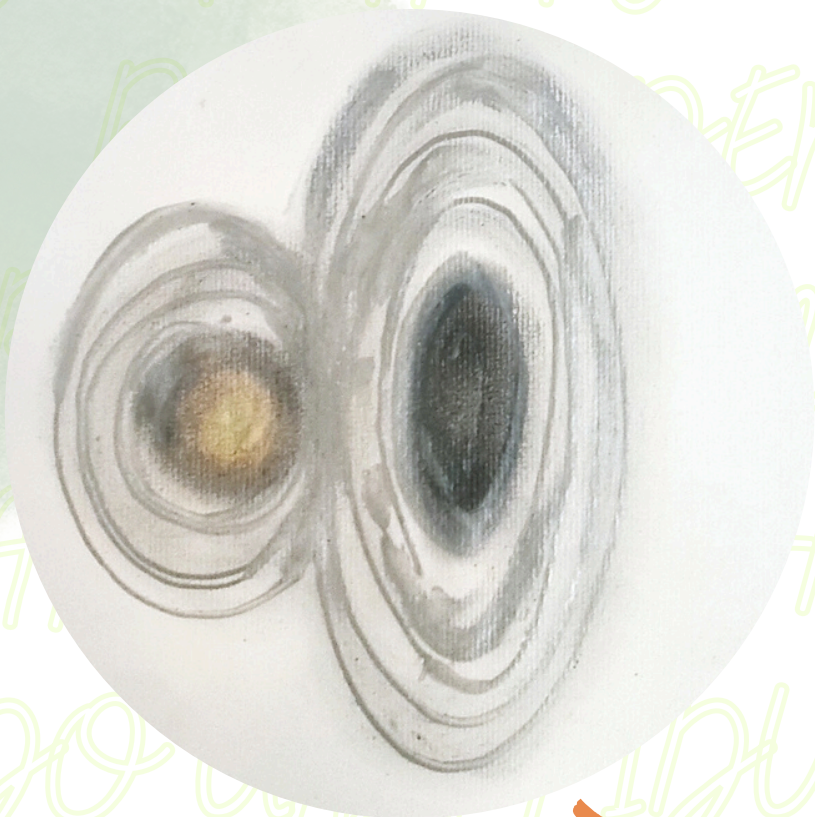
Quando
l'istinto divino
è forte, ma viene represso
dall'essere umano,
a causa dei condizionamenti terreni,
l'energia subisce un deterioramento e lo
trasmette all'anima, la quale
a sua volta lo invia al corpo fisico, con
conseguente
malattia

Se l'individuo
nutre pensieri negativi
e compie azioni non in sintonia
con
l'istinto divino
il suo nucleo si indebolisce e si
espone alla
**negatività
esterna.**

QUANDO VIENE RAGGIUNTA LA MATURITÀ, L'ENERGIA SI PRESENTA COMPATTA E CONTORNATA DA DODICI RAGGI PROTETTIVI (DA INFLUENZE NEGATIVE).



La maturazione energetica si realizza solo con il libero arbitrio e la consapevolezza, aspirando alla scalata energetica e non alla scalata sociale, e quindi rispondendo con comportamenti mentali e pratici adeguati ai propri impulsi divini e avendo una fiducia assoluta in **DIO-ENERGIA**



QUANDO L'ENERGIA È TALMENTE CORROSA E INQUINATA DALLA NEGATIVITÀ, ATTORNO AL **NUCLEO ENERGETICO** SI FORMA UNA CORRENTE NEGATIVA INDOMABILE CHE ALIMENTA UN NUOVO E (AUTO)DISTRUTTIVO **POLO NEGATIVO**

LA MAGNIFICA SEMPLICITÀ DI
CARLA E DEI SUOI MESSAGGI
SPIRITUALI
CI INSEGNANO COME CUSTODIRE
LA POSITIVITÀ DEL NOSTRO
NUCLEO DIVINO.
SE REALMENTE DESIDERIAMO
ESSERE D'AIUTO A NOI STESSI E
QUINDI ANCHE AGLI ALTRI,
NUTRIREMO E MANTERREMO
INTEGRA LA NOSTRA ENERGIA.

Rory



II VOLERE DI DIO LO AVVERTITE IN OGNI
ISTANTE,
IN QUANTO OGNI RISPOSTA SBAGLIATA
INVIATA ALL'ENERGIA PROVOCA IN VOI
TURBAMENTO E SCONTENTO:
QUESTO DEVE ESSERE IL SEGNALE CHE VI
SPINGE AD ANALIZZARE MEGLIO IL VOSTRO
COMPORTAMENTO.
DOVETE VIVERE CON UNA SOLA SICUREZZA
RACCHIUSA IN DUE PAROLE:
DIO VI AMA.
CON QUESTA CERTEZZA DOVETE ACCETTARE
TUTTE LE PROVE E LE SOFFERENZE CHE LA
VITA VI IMPONE.
ALLE REGOLE CHE VI SIETE DATI
DOVETE SEMPRE PRIVILEGIARE LA VOSTRA
INTERIORITÀ.

FRANCESCO D'ASSISI